

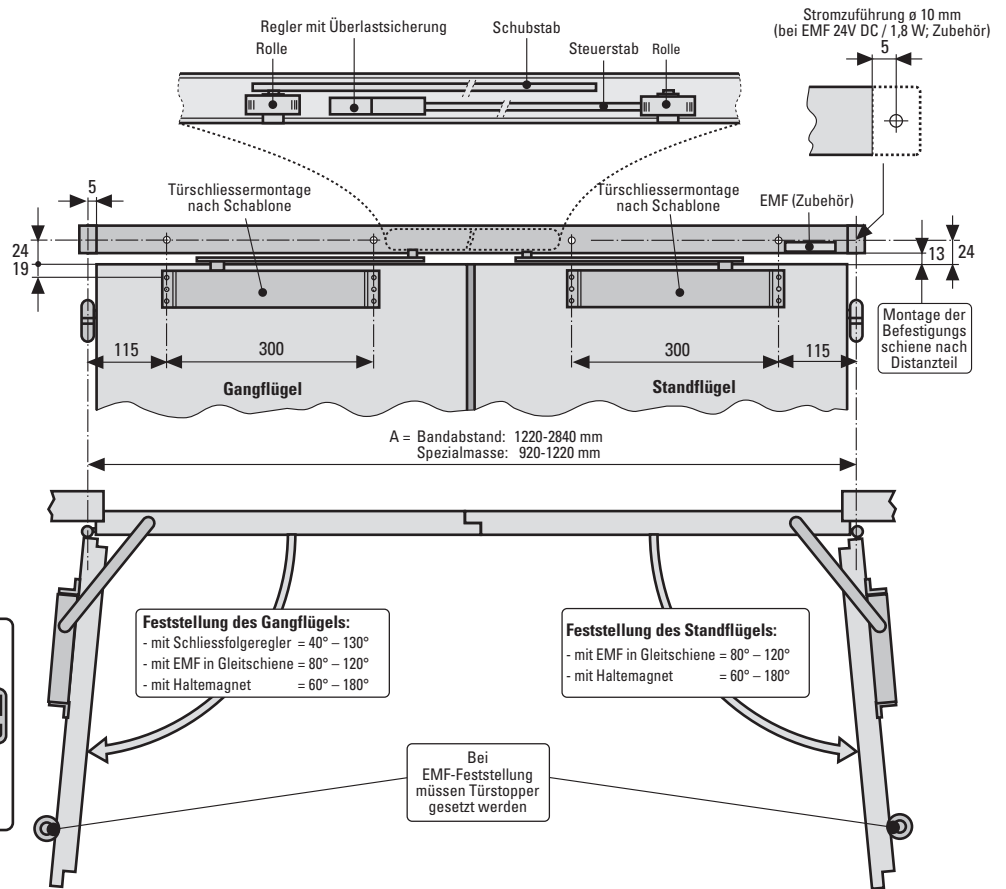
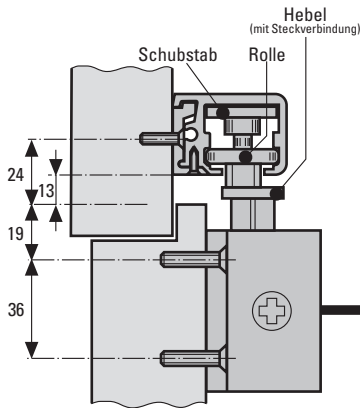
TJSS-Türschliesser T46 GSR

Gleitschienen-Schliessfolgereger für 2-flügelige Brandschutztüren

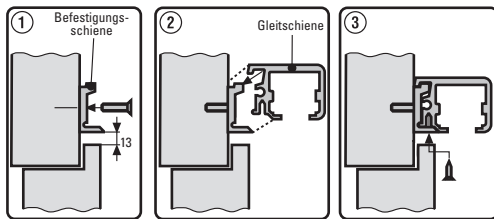
Zubehör: elektromechanischer Feststeller (GSR-EMF)



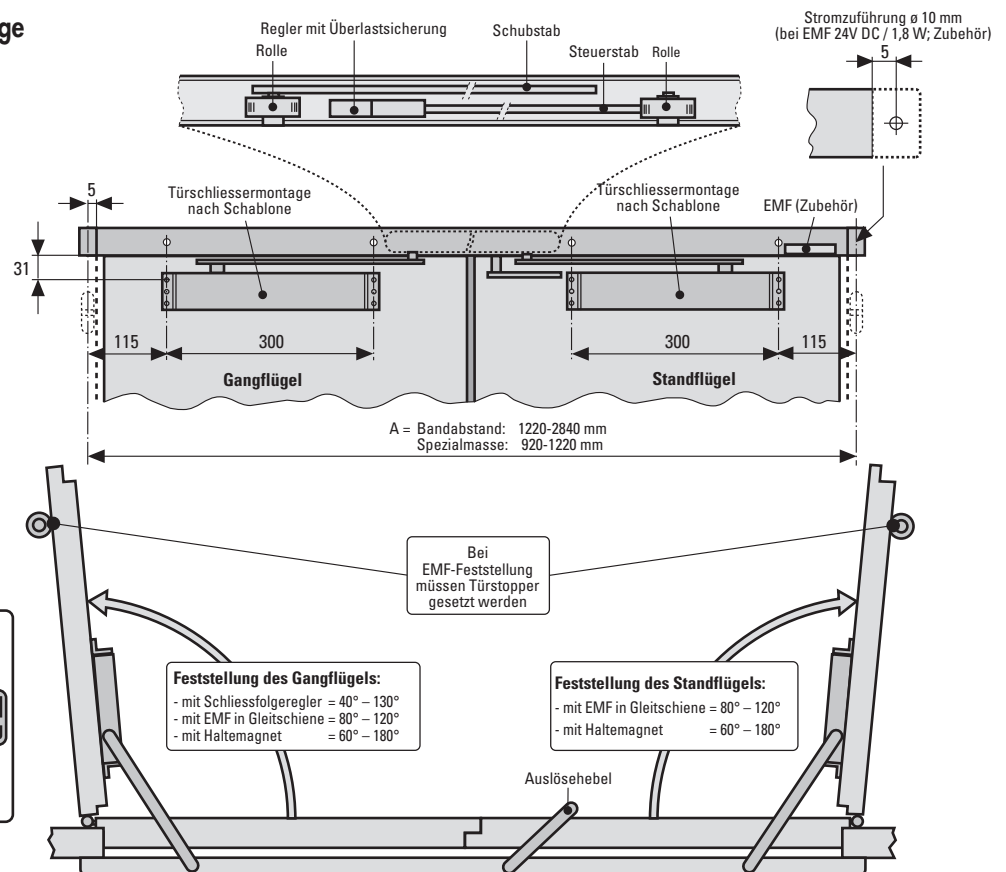
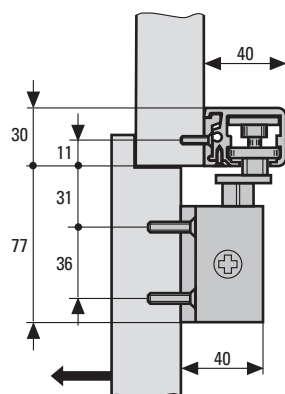
T46 GSR-B für bandseitige Montage



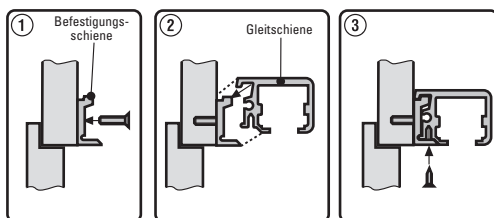
Montage Reihenfolge der Gleitschiene



T46 GSR-G für gegenbandseitige Montage

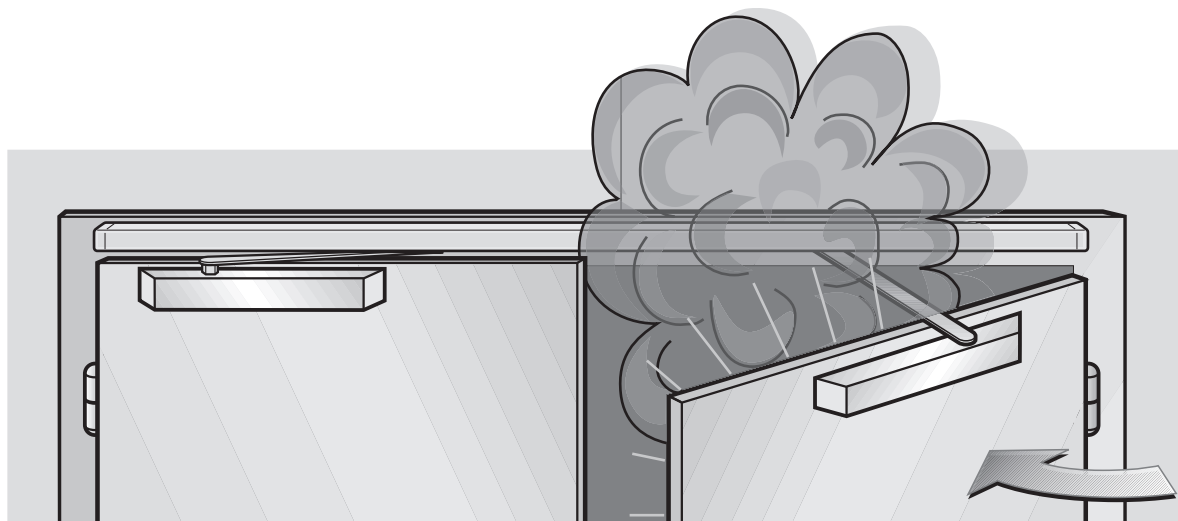


Montage Reihenfolge der Gleitschiene



TJSS-Türschliesser T46 GSR

mit Gleitschienen-Schliessfolgereger für 2-flügelige Brandschutztüren,
Zubehör: elektromechanischer Feststeller (GSR-EMF)



Edles Design und einfache Montage

- ▶ Die ästhetisch geformte Gleitschiene enthält keine sichtbaren Montageteile, ist sehr kompakt und stabil.
- ▶ Befestigungsschiene und Gleitschiene werden nach dem Bandabstand (A) fertig zugeschnitten und montagefertig angeliefert (Länge: Bandabstand A – 10 mm).
- ▶ Der Gleitschienen-Schliessfolgereger ist ein Schubstabs-Klemmsystem mit Überlastsicherung. Dadurch werden Beschädigungen ausgeschlossen.
- ▶ Die logische Schliessfolge hält die Gangtüre offen bis der Standflügel geschlossen ist.

Zubehör

- ▶ EMF (Elektromechanische Feststellung)
Alle Teile sind unsichtbar in der Gleitschiene (Anschluss: 24 VDC an Brandmeldeanlagen).
Haltepunkt von 80° – 120° einstellbar.
Mit 1 Elektromagnetischen-Feststeller (EMF) im Standflügel können beide Türen offen gehalten werden.
Mit 2 Elektromagnetischen-Feststellern (EMF) kann die der Gangflügel selbständig offen gehalten werden.
Durch leichtes Zuziehen (ca. 40 N/m) des Standflügels werden beide Türen folgerichtig geschlossen.

Bestellangaben

Wir bitten um Beratung

Wir bestellen:

Wir bitten um eine Offerte für Stk.

..... Stk. GSR-B (bandseitig) Stk. GSR-G (gegenbandseitig)

Adresse

Firma: _____

Name: _____

Strasse: _____

PLZ/Ort: _____

Tel.: _____ Fax: _____

Technische Angaben

Bandabstand (A): mm

Bandung Gangflügel: links rechts

Farbe: Silber Weiss Dunkelbraun

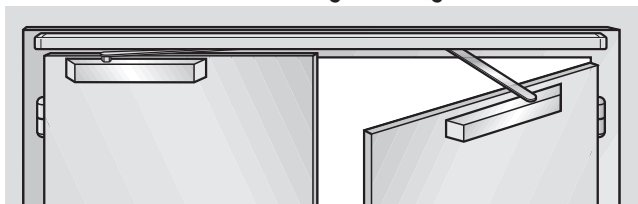
Feststellung mit:

EMF in Gleitschiene: für Standflügel

für Stand- und Gangflügel

Ausführungen

T46 GSR-B für bandseitige Montage



T46 GSR-G für gegenbandseitige Türblattmontage

